

# Skyline – Skyline ELS – Skyline Glas

Das Lichtbandsystem für architektonische Highlights



- Variabel in Ausstattung und konstruktiver Ausführung
- Skyline ELS für exzellenten Wärmeschutz
- Skyline Glas setzt Maßstäbe in Design und Optik
- Skyline ELS – technologisch führend – übertrifft die neuen EnEV-Vorgaben



# Ästhetik und Funktionalität in souveräner Symbiose

**Skyline Lichtbänder zeichnen die hohe Vielfalt konstruktiver Ausführungen z. B. bei Neigungswinkeln von 15° bis 60° und lichten Weiten von 1,50 m bis zu 7,50 m aus. Skyline lässt sich in ununterbrochener Linie zu einem Wandlichtband fortführen und ermöglicht so einen durchgehenden Lichttransfer. Mit Skyline verwandelt sich das Gebäude in eine strahlende Licht-Performance.**

Skyline in der Standardvariante mit einschaliger Kunststoffverglasung steht für Wirtschaftlichkeit und Langlebigkeit.

Skyline ELS – der technologisch führende zweischalige Lichtbandaufbau überzeugt durch exzellente Wärmedämmeigenschaften, hohe Schallschutzwerte und das integrierbare Sonnenschutzsystem ELS sunbloc.

Skyline Glas trägt höchsten Ansprüchen an Design und Optik Rechnung, ob als Sonnenschutz- oder Wärmeschutzglas, als blendfreie Glasausführung oder als Glas mit Aerogelfüllung für optimale Lichtstreuung.

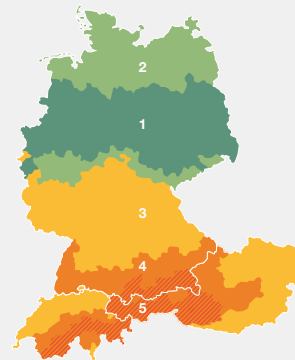
Skyline mit seinen vielfältigen Ausstattungsmerkmalen lässt sich in nahezu jedes Tageslichtkonzept integrieren – ob Neubau oder Sanierungsprojekt. Mit INDU LIGHT als dem kompetenten und leistungsfähigen Partner wird jede Herausforderung meisterhaft gelöst.

## **Skyline – kostenbewusster Standard mit erhöhter Langlebigkeit**

Auch im Standard in einschaliger PC-Stegeplatten-Ausführung erfüllt Skyline das konsequent hohe Qualitätsniveau von INDU LIGHT. Denn hochwertige und getestete Materialien gehören bei INDU LIGHT zu den grundlegenden Qualitätskriterien. Die eingesetzten Kunststoffe werden ausschließlich von führenden Herstellern mit langer Marktpräsenz bezogen.

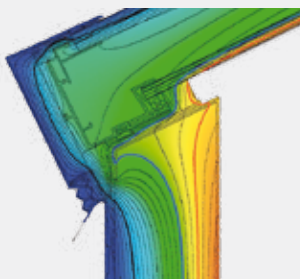
## **Solarzonen-Dimensionierung**

Verschärfte Umwelteinflüsse erfordern stetige Anpassungen, um langfristig und standortunabhängig höchste Qualität zu gewährleisten. Als Konsequenz aus der Erhöhung der UV-Belastung dimensioniert INDU LIGHT erstmals alle Lichtbänder mit Kunststoff-Verglasungen auf die vorherrschende UV-Strahlung. Basis hierfür ist die Solarzonenkarte, die in den Solarzonen 1–5 große regionale Differenzen aufweist.



## **Skyline ELS – die höchst energieeffiziente ELS-Technologie von INDU LIGHT**

Skyline ist optional in der innovativen ELS-Ausführung verfügbar. Die ELS-Technologie bricht ein neues Zeitalter in Sachen Energieeffizienz an. Mit dem branchenweit höchsten Wärmeschutz



von  $U_{\text{gesamt}}$  bis zu  $0,8 \text{ W/m}^2\text{K}$  und hervorragenden Schallschutzwerten bis zu 33 dB rückt Skyline ELS auf eine unerreichte Top-Platzierung.

## **Skyline ELS sunbloc – Sonnenschutz, Blendschutz und Klimasteuerung**

Ein weiteres Plus: das in den doppelschaligen Aufbau integrierbare Verschattungssystem ELS sunbloc für optimale Lichtsteuerung nach Jahreszeit und Bedarf.

Dank der geschützten Installation zwischen den Polycarbonat-Stegplatten ist ELS sunbloc von inneren und äußeren Einflüssen unabhängig – von Sonne, Regen, Schnee und Wind ebenso wie von Emissionen aus Produktionsprozessen.



### **Skyline Glas – designorientiert, innovativ, funktional**

Dort wo unverwechselbare Glasoptik in geradliniger Ästhetik und reduzierter Formsprache gefragt ist, wo ein hoher Tageslichtquotient gefordert ist und Sonnenlicht das Gebäude durchfluten soll, brilliert Skyline in Glas mit einer beeindruckenden Licht-Inszenierung. Im Industriebau ebenso wie in Bahnhöfen und Flughäfen, in Einkaufszentren, Sporthallen und Verwaltungsgebäuden.

Neben Wärmeschutz- und Sonnenschutzverglasungen stehen auch Gläser mit integrierten Sonnenschutzelementen oder mit Blendschutzfüllung sowie mit Photovoltaikzellen zur Energiegewinnung zur Auswahl. Damit bleiben bei Architekten, Planern und Bauingenieuren keine Wünsche an innovativen Gestaltungsmöglichkeiten offen.



Skyline Glas wird mit einem seit Jahrzehnten erprobten Pfosten-Riegel-System aus Aluminium realisiert. Skyline Glas kann mit dem in verschiedenen Einbauwinkeln zugelassenen Flügel Draco komplettiert werden, um allen Anforderungen an eine geprüfte natürliche Rauchabzugsanlage nach EN 12101-2 gerecht zu werden.

### **Systemkomponenten**

Ergänzen Sie Skyline in allen Ausführungen mit natürlichen Rauch- und Wärmeabzugsgeräten (NRWG) als Teil einer RWA-Anlage und den unterschiedlichsten Lüftungsgeräten in entsprechender Materialausführung. Der INDU LIGHT Standard informiert über unser erweitertes Produkt- und Leistungsportfolio, Zubehör und technische Details.







### **Anspruchsvolle Lösungen brauchen einen kompetenten und leistungsfähigen Partner**

Mit einer Vielzahl an Ingenieuren stellen wir sicher, dass Ihre Anforderungen und Vorstellungen individuell berücksichtigt und mit unseren Produkten umgesetzt werden. Wo andere aufgrund von gefragten Sonderlösungen aufhören, fängt unsere Kompetenz erst an. Neben der Entwicklung und Realisierung individueller Produkte liegt unser Schwerpunkt in der umfassenden Beratung von Architekten, Planern und Metallbauern.

Nicht zuletzt sorgt unsere Flexibilität und Schnelligkeit bei der Montage für zufriedene Kunden und zeichnen verantwortlich für unseren Unternehmenserfolg.

## Technische Daten Skyline, Skyline ELS, Skyline Glas

Moderne Dacharchitektur für Neubau und Sanierung.

	 Skyline	 Skyline ELS einschalig	 Skyline ELS zweischalig	 Skyline Glas
<b>U<sub>gesamt</sub> W/m²K</b>	2,5 – 1,8	1,8 – 0,9	<b>1,1 – 0,8</b>	1,3 – 1,1
<b>Verschattung</b>	innen/außen	innen/außen	<b>ELS sunbloc integrierbar</b>	innen/außen
<b>Schallschutzdämmmaß RW</b>	bis 33 dB			
<b>Brandverhalten</b>	Bs1d0 bis E			A1
<b>Hagelwiderstandsklasse</b>	HW3, optional HW5			–
<b>Durchsturzsicherheit</b>	bei Einbau, optional dauerhaft			–
<b>Lichttransmission</b>	variabel nach Tageslichtberechnung			

Die angegebenen Werte sind Standardwerte und entsprechen dem aktuellen Stand der Technik. Abweichende Werte und Eigenschaften sind möglich, bitte wenden Sie sich direkt an INDU LIGHT.



### INDU LIGHT

Produktion & Vertrieb GmbH  
Willi-Brundert-Straße 3  
D-06132 Halle/Saale  
Telefon +49 (0) 345 7 72 96 - 0  
Telefax +49 (0) 345 7 72 96 - 11  
E-Mail [halle@indu-light.de](mailto:halle@indu-light.de)  
[www.indu-light.de](http://www.indu-light.de)

### INDU LIGHT

Produktion & Vertrieb GmbH  
Lauterbachstraße 32  
D-78586 Deilingen  
Telefon +49 (0) 7426 52 70 - 0  
Telefax +49 (0) 7426 38 11  
E-Mail [deilingen@indu-light.de](mailto:deilingen@indu-light.de)  
[www.indu-light.de](http://www.indu-light.de)

### INDU LIGHT

West Vertrieb GmbH  
Schützenwall 30  
D-48653 Coesfeld  
Telefon +49 (0) 2541 92 62 - 0  
Telefax +49 (0) 2541 92 62 - 12  
E-Mail [coesfeld@indu-light.de](mailto:coesfeld@indu-light.de)  
[www.indu-light.de](http://www.indu-light.de)

### INDU LIGHT

Produktion & Vertrieb GmbH  
Webergasse 16  
D-95326 Kulmbach  
Telefon +49 (0) 9221 69 06 42-0  
Telefax +49 (0) 9221 69 06 42-2  
E-Mail [kulmbach@indu-light.de](mailto:kulmbach@indu-light.de)  
[www.indu-light.de](http://www.indu-light.de)

### INDU LIGHT AG / SA

Industriestrasse 23  
CH-6215 Beromünster LU  
Telefon +41 (0) 41 932 41 00  
Telefax +41 (0) 41 932 41 05  
E-Mail [info@indu-light.ch](mailto:info@indu-light.ch)  
[www.indu-light.ch](http://www.indu-light.ch)

### INDU LIGHT

Tageslicht- und BrandschutzTechnik  
Vertriebs GmbH  
D'Orsay-Gasse 4/1  
A-1090 Wien  
Telefon +43 (0) 1 319 25 00  
Telefax +43 (0) 1 319 25 00 25  
E-Mail [contact@indu-light.at](mailto:contact@indu-light.at)  
[www.indu-light.at](http://www.indu-light.at)

