

# Shedline – Shedline ELS – Shedline Glas

Das Lichtbandsystem für eine beispielhafte Energiebilanz



- Shedline ELS: Wärmeschutz  $U_{\text{gesamt}}$  bis  $0,7 \text{ W/m}^2\text{K}$
- Shedline Photovoltaik Komplettsystem
- Neubau und Sanierung umfassend aus einer Hand
- Shedline ELS übertrifft die neuen EnEV-Vorgaben
- Energie sparen und erzeugen mit INDU LIGHT Komplettsystemen



# Shedline vereint Tradition und Moderne

**Sheddächer gibt es seit Beginn der Industrialisierung. Große Fabrikhallen werden damit gleichmäßig und blendfrei belichtet, da die Seite der Verglasung nach Norden ausgerichtet ist, was zudem eine übermäßige Aufheizung des Gebäudes verhindert.**

Heute werden Sheddächer im Wege der Sanierung energetisch auf den aktuellen Stand der Technik gebracht. Was liegt dabei näher, als den in der Vergangenheit brach liegenden Rücken der Shedlichtbänder für den Einsatz von Photovoltaikanlagen zu nutzen.

Im Ergebnis ergibt sich ein doppelter Nutzen für den Gebäudeeigentümer: moderne INDU LIGHT ELS Lichtbänder sparen Energie durch ihre herausragenden Wärmeschutzleistungen und Photovoltaikanlagen von INDU LIGHT gewinnen Energie zur Einspeisung und Vergütung oder zur Eigennutzung.

Wie schnell sich die Kombination eines INDU LIGHT Shedline Lichtbandes mit einer INDU LIGHT Photovoltaikanlage rechnet, erfahren Sie von uns. Wir berechnen verschiedene Modelle für Sie.

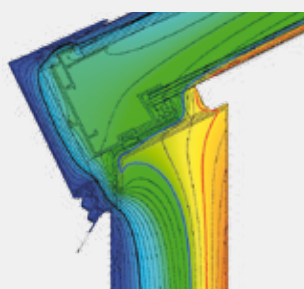
Die Vielfalt an Verglasungsarten ist bei Shedline groß: Polycarbonat-Stegplatten, Stegplatten aus Acrylglas, der mehrschalige Aufbau der hoch wärmedämmenden ELS-Serie oder Echtglas lassen keine planerischen Wünsche offen.

## **Shedline – im Standard langlebig und wirtschaftlich**

Auch in der Standard-Ausführung erfüllt Shedline das konsequent hohe Qualitätsniveau von INDU LIGHT. Denn hochwertige und getestete Materialien gehören bei INDU LIGHT zu den grundlegenden Qualitätskriterien. Die eingesetzten Kunststoffe sowie die Sandwichpaneele aus PUR und Stahlblech werden ausschließlich von führenden Herstellern mit langer Marktpräsenz bezogen.

## **Shedline ELS – die höchst energieeffiziente ELS-Technologie von INDU LIGHT**

Shedline ist optional in der innovativen ELS-Ausführung verfügbar. Mit der ELS-Technologie bricht ein neues Zeitalter in Sachen Energieeffizienz an.



Der neu entwickelte Lichtbandaufbau bei Shedline ELS ermöglicht Wärmedämmwerte von 1,4 bis 0,7 W/m<sup>2</sup>K. Die Berechnung erfolgt durch eine unabhängige

Stelle und ausschließlich auf Basis einer praxisnahen Simulation bei horizontalem Einbau. Das bringt verlässliche Zahlen auf den Tisch und beleuchtet die zu erwartende Energie- und Kosteneinsparung.

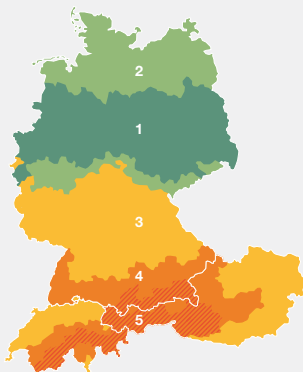
## **Umweltschonende Schallschutzwerte**

Da werden Planer und Bauherren hellhörig. Der vorbildliche Schallschutzwert des ELS-Systems bis geprüften 33 dB erfüllt die strengen Lärmschutzanforderungen des Bundesimmissionsschutzgesetzes (BImSchG) und der TA-Lärm. Darin sind Höchstgrenzen für Lärmeinwirkungen auf die Umwelt zum Schutz der Bevölkerung festgelegt. Für Planer und Bauherren bedeutet das ganz konkret: Sicherheit im Baugenehmigungsverfahren und mehr Flexibilität bei der Standortauswahl.

## **Shedline Glas**

Shedline Glas wird mit einem seit Jahrzehnten erprobten Pfosten-Riegel-System aus Aluminium realisiert. Shedline Glas kann mit der im Einbauwinkel von 0° bis 90° zugelassenen Flügel Draco-vent\_RPV komplettiert werden, um allen Anforderungen an eine geprüfte natürliche Rauchabzugsanlage nach EN 12101-2 gerecht zu werden.

## Solarzonen-Dimensionierung



Verschärfte Umwelteinflüsse erfordern stetige Anpassungen, um langfristig und standortunabhängig höchste Qualität zu gewährleisten. Als Konsequenz aus der Erhöhung der UV-Belastung dimensioniert

INDU LIGHT erstmals alle Lichtbänder mit Kunststoff-Verglasungen auf die vorherrschende UV-Strahlung. Basis hierfür ist die Solarzonenkarte, die in den Solarzonen 1–5 große regionale Differenzen aufweist.

## INDU LIGHT liefert Komplettsysteme

Seit 2005 ermöglicht INDU LIGHT durch die Entwicklung von intelligenten Profilsystemen die Installation von Photovoltaikanlagen auf der Südseite der Shedline Lichtbänder. Heute ist klar, dass Shedlichtbänder und Photovoltaiksysteme eine Einheit zur Optimierung der Energiebilanz bilden. INDU LIGHT bietet daher Shedlichtbänder und Photovoltaiksysteme als Komplettsystem an.

## Photovoltaiksysteme für das gesamte Dach

INDU LIGHT plant und errichtet für Sie auch Photovoltaikanlagen für die gesamte Dachfläche. Von der Kalkulation über die Beratung zur Komponentenauswahl bis hin zur fach- und termingerechten Montage erhalten Sie so Photovoltaikanlage und das Lichtband mit integriertem Photovoltaik-System aus einer Hand.



## Flachdachkompetenz für eine statisch sichere Anbindung

Profitieren Sie dabei gleich mehrfach von der jahrzehntelangen Erfahrung von INDU LIGHT im Flachdachbereich, zum Beispiel von der Beratung bei der Dimensionierung der Lichtbänder für eine perfekte Lichtausbeute. Verlassen Sie sich auf seriöse Berechnungen zur Ausgestaltung der RWA-Anlagen und Lüftungsklappen, die das ungestörte Nebeneinander von brandschutzrelevanten Öffnungssystemen und Photovoltaikmodulen gewährleistet.

Setzen Sie auf INDU LIGHT als verlässlichen Partner bei der Erstellung von Statiken im Sanierungsbereich – INDU LIGHT dimensioniert die eigens entwickelten und hergestellten Trägersysteme für ein Optimum aus Gewicht und Langlebigkeit für jedes Dach.

## Systemkomponenten




Ergänzen Sie Shedline in allen Ausführungen mit natürlichen Rauch- und Wärmeabzugsgeräten (NRWG) als Teil einer RWA-Anlage und den unterschiedlichsten Lüftungsgeräten in entsprechender Materialausführung. Der INDU LIGHT Standard informiert über unser erweitertes Produkt- und Leistungsportfolio, Zubehör und technische Details.



INDU LIGHT Shedline  
Photovoltaik Komplettsystem

## Technische Daten Shedline, Shedline ELS, Shedline Glas

Zeitgemäße Lichtbandtechnologie für Neubau und Sanierung.

	 Shedline	 Shedline ELS	 Shedline Glas
<b>U<sub>gesamt</sub> W/m<sup>2</sup>K</b>	1,5 – 0,9	1,4 – 0,7	1,3 – 0,8
<b>Verschattung</b>	innen/außen	<b>ELS sunbloc integrierbar</b>	innen/außen
<b>Schallschutzdämmmaß Rw</b>	bis 33 dB Nordseite, bis 25 dB Südseite		
<b>Brandverhalten</b>	Bs1d0 bis E, optional A1		
<b>Hagelwiderstandsklasse</b>	HW3, optional HW5		–
<b>Durchsturzsicherheit</b>	bei Einbau, optional dauerhaft		–
<b>Lichttransmission</b>	variabel nach Tageslichtberechnung		

Die angegebenen Werte sind Standardwerte und entsprechen dem aktuellen Stand der Technik. Abweichende Werte und Eigenschaften sind möglich, bitte wenden Sie sich direkt an INDU LIGHT.



### Unsere Leistungen im Überblick:

- INDU LIGHT Shedline Standard – langlebig & wirtschaftlich
- INDU LIGHT Shedline ELS – höchst energieeffizient
- INDU LIGHT Shedline Glas – innovativ und funktional
- INDU LIGHT Shedline Photovoltaik Komplettsystem
- Planung und Montage von Photovoltaikanlagen für das gesamte Flachdach
- Materialauswahl nach Solarzone und UV-Belastung
- INDU LIGHT Wartungen gewährleisten den hohen Sicherheitsstandard

#### INDU LIGHT

Produktion & Vertrieb GmbH  
Willi-Brundert-Straße 3  
D-06132 Halle/Saale  
Telefon +49 (0) 345 7 72 96 - 0  
Telefax +49 (0) 345 7 72 96 - 11  
E-Mail halle@indu-light.de  
www.indu-light.de

#### INDU LIGHT

Produktion & Vertrieb GmbH  
Lauterbachstraße 32  
D-78586 Deilingen  
Telefon +49 (0) 7426 52 70 - 0  
Telefax +49 (0) 7426 38 11  
E-Mail deilingen@indu-light.de  
www.indu-light.de

#### INDU LIGHT

West Vertrieb GmbH  
Schützenwall 30  
D-48653 Coesfeld  
Telefon +49 (0) 2541 92 62 - 0  
Telefax +49 (0) 2541 92 62 - 12  
E-Mail coesfeld@indu-light.de  
www.indu-light.de

#### INDU LIGHT

Produktion & Vertrieb GmbH  
Webergasse 16  
D-95326 Kulmbach  
Telefon +49 (0) 9221 69 06 42-0  
Telefax +49 (0) 9221 69 06 42-2  
E-Mail kulmbach@indu-light.de  
www.indu-light.de

#### INDU LIGHT AG / SA

Industriestrasse 23  
CH-6215 Beromünster LU  
Telefon +41 (0) 41 932 41 00  
Telefax +41 (0) 41 932 41 05  
E-Mail info@indu-light.ch  
www.indu-light.ch

#### INDU LIGHT

Tageslicht- und BrandschutzTechnik  
Vertriebs GmbH  
D'Orsay-Gasse 4/1  
A-1090 Wien  
Telefon +43 (0) 1 319 25 00  
Telefax +43 (0) 1 319 25 00 25  
E-Mail contact@indu-light.at  
www.indu-light.at

