



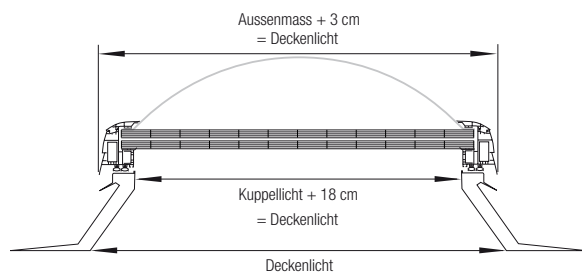
Thermo-Lichtkuppel

Der neue Massstab für Wärmedämmung

0,83 W/m²K – mit diesem U-Wert ist die neue Thermo-Lichtkuppel die derzeit beste Lichtkuppel in Bezug auf die Wärmedämmung.

Lichtkuppeln sorgen nicht nur für eine natürliche Belichtung sowie Be- und Entlüftung – spätestens mit Einführung der neuen Minergie-Richtlinien spielen sie auch bei der Wärmedämmung von Büro- und Verwaltungsgebäuden sowie industriell genutzten Hallen eine wichtige Rolle.

Unsere Antwort auf die neuen, deutlich höheren Anforderungen an die Wärmedämmung ist die Thermo-Lichtkuppel. Mit ihrem U-Wert von 0,83 W/m²K erfüllt diese neue Lichtkuppel die Anforderungen der Minergie-Richtlinien nicht nur, sie übertrifft sie sogar.



Typisch:

- attraktives Design
- bewährtes, thermisch getrenntes Mehrkammer-Rahmenprofil
- 2-fache Rahmendichtung gegen Feuchtigkeit und Wärmeverluste
- gewölbte Oberschale aus Acryl opal verhindert Verschmutzungen durch stehendes Restwasser
- zwei übereinander liegende plane Stegplatten (klar) für eine hervorragende Wärmedämmung
- schnelle Montage durch werksseitig vormontierte Scharniere und Beschläge
- grosser Anwendungsbereich in Neubau, Sanierung und Reparatur

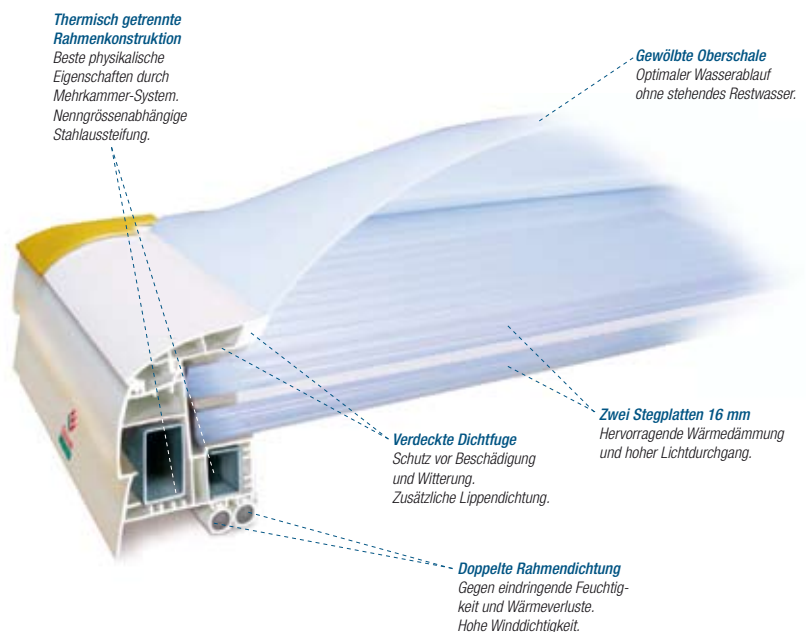


Lichtkuppel U-Wert
0,83 W/m²K

Technische Daten:

Oberschale gewölbt, Acryl opal, unten 2 plane Stegplatten 16 mm klar:

- U-Wert 0,83 W/m²K (nach EN 673 von 2003)
- Lichtdurchgang (T₆₅) 29%
- Gesamtenergiedurchgang (g) 25%
- Luftschalldämmmass (R_w) 22 dB



Clever sanieren ...
... Kosten minimieren

Das Reparatur-Set ist die Lösung für eine einfache und schnelle Lichtkuppel-Sanierung. Die Montage ist denkbar einfach:

- alte Kuppel demontieren
- den Sanierungsrahmen auflegen und verschrauben
- die Lichtkuppel in die vormontierten Scharniere einhängen – fertig!

Der grosse Anwendungsbereich des Reparatur-Sets ermöglicht die Sanierung nahezu aller Fremdprodukte.

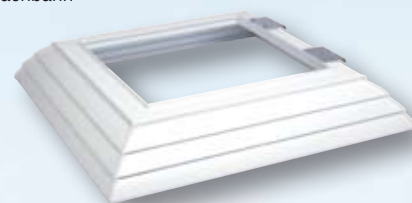
Energieeinsparung ist der Grundgedanke der neuen Minergie-Richtlinien. Das Sanierungs-Set macht die Umsetzung sehr einfach:

- der wärmegeämmte Sanierungskranz (U-Wert 1,17 W/m²K) ermöglicht mit einer Höhe von 15 cm das Aufbringen einer zusätzlichen Wärmedämmschicht auf dem Flachdach
- schnelle Montage durch vormontierte Scharniere an Lichtkuppel und Sanierungskranz
- sichere Abdeckung der hochgezogenen Dachbahn durch die integrierte Schlagregenschürze



Die Vorteile des Sanierungsrahmens:

- auf nahezu alle bauseitigen Aufsetzkranze aufsetzbar
- wärmegeämmter Schraubflansch
- Dichtband zwischen Altkranz und Sanierungsrahmen schützt vor Wärmeverlusten
- verwindungsstabile Konstruktion
- integrierte Wassernase
- Abdeckung des oberen Anschlusspunkts einer hochgezogenen Dachbahn



Die Vorteile des Sanierungskranzes:

Wenn gemäss Minergie-Richtlinien eine zusätzliche Wärmedämmschicht auf das Flachdach aufgebracht werden soll, ist der Sanierungskranz die Lösung zur Erhöhung des bauseitigen Aufsetzkranzes. So kann die wasserführende Ebene gemäss Flachdachrichtlinie eingehalten werden.

- Erhöhung um 15 cm oder 30 cm
- wärmegeämmt (U-Wert 1,17 W/m²K)
- integrierte Wassernase
- integrierte Schlagregenschürze

